



Shoot & Hound

Union Schieß- und Bogensportverein

A-3443 Rappoltenkirchen, Hauptstraße 5, ZVR 880 092 455
Obmann: Heinz Fessler, Tel.: 0664/103 53 58
eMail: obmann@shoot-and-hound.at
Internet: <http://www.shoot-and-hound.at>



Anleitung Zuanlage

Allgemeine Erklärungen

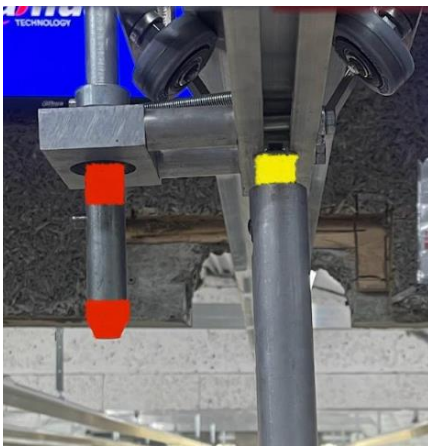
- Die Zuanlage startet automatisch mit dem Hauptschalter des Schießstandes.
- Scheibenträger mit Scheibe versehen und mittels Klammern fixieren.

Achtung

Keinen Karton oder dergleichen als Unterlage verwenden.
In der Scheibe sind maximal 2 Einsteckspiegel(Gewicht) erlaubt.



Der Scheibenträger wird standardmäßig am linken Bolzen mit der roten Markierung verwendet. Damit ist das Schießen auf alle Entfernungen und auf 25 Meter zusätzlich mittels Wendeanlage möglich.



Betrieb der Zuanlage / Steuerung / Controller

Am Drehschalter wird die Entfernung 10m / 15m / 25m eingestellt.
Durch Drücken des grünen Taster fährt die Anlage aus bzw. wieder ein.

Nach dem Training bleibt die Anlage bei der Feuerlinie(Schützenstand) stehen.

Die grüne Lampe signalisiert störungsfreien Betrieb.



Wendeanlage

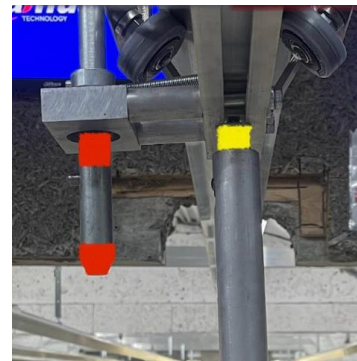
Die Wendeanlage ist NUR auf 25 Meter verfügbar.
Einstellung des gewünschten Zeitprogramms erfolgt am Steuerkasten rechts neben dem Eingang – wie bisher.
Die Auslösetaster zwischen den Ständen bleiben ebenfalls wie bisher.

Ablauf Wendeschießen

Alle Wagen welche auf 25 Meter Wendeschießen wollen, müssen ins Ziel gefahren werden, danach betätigt ein Schütze nach vorherigem Kommando den Auslöser.
Alle Scheiben drehen sich nach dem eingestellten Programm.

Ausnahme aus Wendeprogramm

Sollte ein Schütze nicht an der Wendeanlage teilnehmen wollen, so kann er seinen Scheibenträger am rechten (gelben Bolzen) aufstecken und dadurch zeitgleich zum Wendeprogramm statisch auf 25 Meter schießen.



Gefahrenhinweis

**Das Überklettern der Tische oder Absperrungen ist
STRENGTHENS VERBOTEN
Es besteht bei Anlagenbetrieb Lebensgefahr.**